



Caractéristiques techniques

TYPE		WFM/WKM	DFM/DKM	DFM/DKM	DFM/DKM	DFM/DKM	DFM/DKM	DFM/DKM	DFM/DKM	DFM/DKM
		200 NHK	170 NHK	250 NHK	250/27 NHK	350 NHK	500 NHK	500/31 NHK	750/8 NHK	750 NHK
Tension de service	V	1 x 230	3 x 230/400	3 x 230/400	3 x 230/400	3 x 230/400	3 x 230/400	3 x 230/400	3 x 230/400	3 x 230/400
Fréquence	Hz	50	50	50	50	50	50	50	50	50
Courant nominal moteur	A	8,6	3,2/1,85	5,2/3,0	5,2/3,0	5,2/3,0	5,7/3,3	10,0/6,0	5,9/3,4	6,9/4,0
cos φ		0,36	0,80	0,74	0,8	0,71	0,78	0,8	0,6	0,72
Type d'isolation		F	F	F	F	F	F	F	F	F
Puissance	kW	0,7	1,0	1,5	1,1	1,5	1,7	2,2	1,4	1,9
Couple	Nm	200	170	250	250	350	500	500	750	750
Type de protection	IP	54	54	54	54	54	54	54	54	54
Facteur de service S3	%	4 min.	60	40	40	40	60	60	40	40
Vitesse n1 / n2	t/mn	1400/14	950/12,5	950/12,5	2800/27	950/13,5	950/11	2800/31	700/8	950/11
Tours max. entre fins de courses (méc.) (réglé à position centrale g tours)	tours	18	18	18	18	18	18	18	18	18

Puissances de traction (en kg)

TYPE DE MOTEUR	COUPLE Nm	Ø DU TUBE	EPAISSEUR PROFIL JUSQU'À 20 MM UNE PAROI, HAUTEUR DU RIDEAU MAX.			EPAISSEUR PROFIL JUSQU'À 30 MM DOUBLE PAROI, HAUTEUR DU RIDEAU MAX.		
			3 m	5 m	7 m	3 m	5 m	7 m
DF 170	170	100	209	175	154	177	146	128
	170	133	186	163	146	164	139	122
	170	159	168	152	139	151	132	119
	170	168	162	149	136	147	130	118
	170	193	142	136	128	138	124	112
	170	219	126	125	120	124	115	107
DF 200	250	100	246	206	181	208	172	151
	250	133	218	192	172	193	163	144
	250	159	198	173	164	178	155	140
	250	168	191	175	160	173	153	139
	250	193	167	160	150	162	146	132
	250	219	148	148	141	145	136	126
DF 250	250	100	307	258	226	260	215	188
	250	133	273	240	214	242	204	180
	250	159	247	224	205	222	194	175
	250	168	239	219	200	216	191	173
	250	193	209	200	188	203	182	165
	250	219	186	185	176	182	169	157
DF 350	350	133	382	336	300	338	286	252
	350	159	346	313	286	311	272	245
	350	168	334	307	280	303	268	243
	350	193	293	281	263	284	255	231
	350	219	260	258	247	254	237	220
	350	219	260	258	247	254	237	220
DF 500	500	159	494	448	409	444	389	350
	500	168	478	439	401	433	383	347
	500	193	419	401	375	405	365	330
	500	219	371	369	352	363	339	315
	500	244	335	335	326	328	318	301
	500	244	335	335	326	328	318	301
DF 750	750	159	741	671	614	666	683	526
	750	168	716	658	601	649	574	520
	750	193	628	601	563	608	547	494
	750	219	557	554	528	545	508	472
	750	244	502	502	489	492	477	452
	750	244	502	502	489	492	477	452

Prière d'observer la charge admissible sur l'arbre indiquée dans notre documentation technique. Ces données sont à titre indicatif, sans responsabilité de notre part. Nous nous réservons le droit de toutes modifications. Ces données se réfèrent au rideau complet en kg, les 15 % de frottement sont pris en compte.

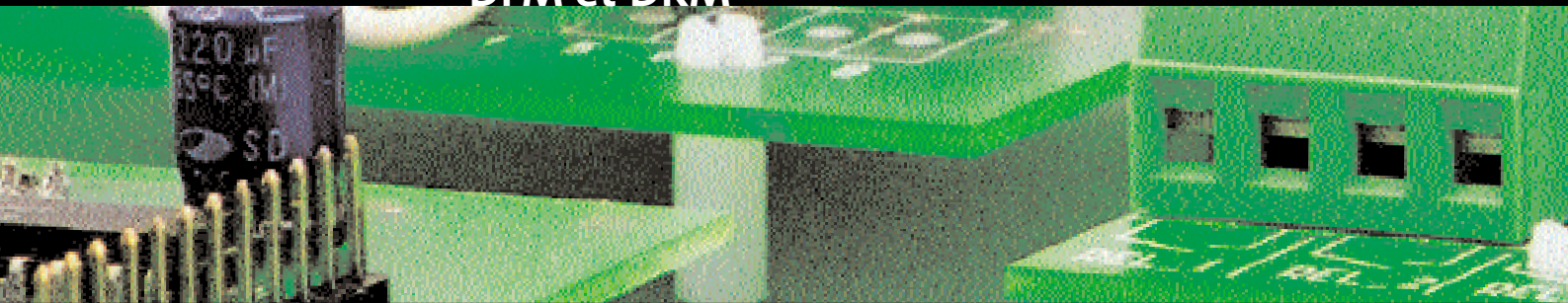
Votre point-conseil elero :

**Moteurs pour portes industrielles –
utilisation multiple et robustesse**

elero



Les moteurs elero pour portes industrielles – DFM et DKM



Les moteurs robustes et une large gamme de commandes

Les moteurs robustes elero pour portes industrielles peuvent être utilisés pour tous les types de portes. Ils sont disponibles en différentes versions avec pare-chute intégré ou avec transmission à chaîne. Tous les moteurs peuvent être alimentés en 3 x 400 V ou 3 x 230 V, avec des câbles connectables, avec 4 ou 6 fins de courses très précis. Ils peuvent être installés dans diverses positions sans aucun inconvénient. De plus, vous pouvez choisir

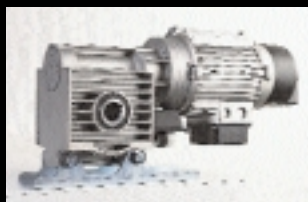
entre 3 armoires de commande différentes :

- **BoxControl modulaire**
- **MasterControl**
- **SoftControl**

Les moteurs elero pour portes industrielles en combinaison avec la BoxControl offrent le plus haut niveau de sécurité et les exigences avec les normes EN 12453 et EN 12604 pour portes industrielles.

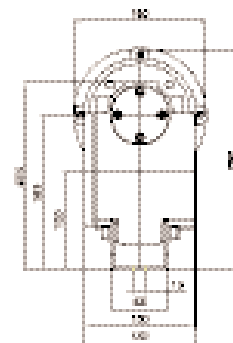
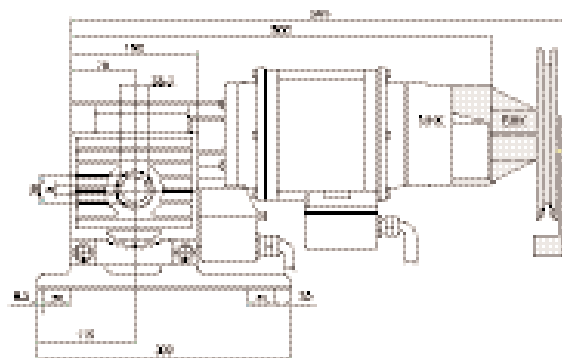


Console murale pour Type DF 170-350

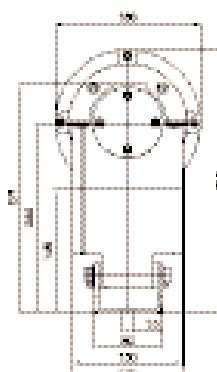
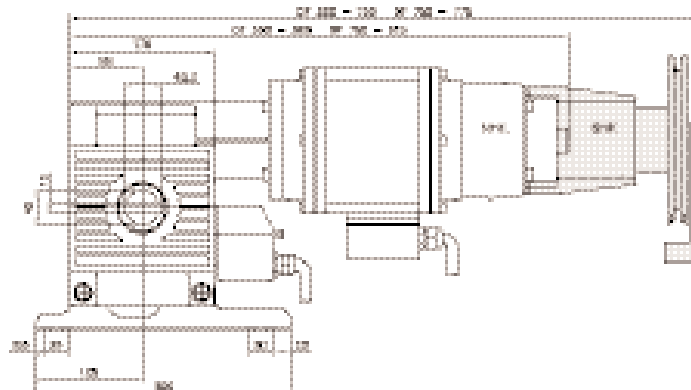


Moteur pour portes industrielles Type DF 170-750

WFM 200, DFM 170-350



DFM 500-750



Les moteurs elero pour portes industrielles ont été développés conformément aux exigences de la technique la plus récente et au standard EN. Ils ont été certifiés par BG, Suva, TÜV, et VDE.



Modulaires et variées – les armoires elero pour portes industrielles



L'armoire de commande dans laquelle de différentes fonctions sont intégrées est le cœur d'un moteur pour portes. Trois variantes sont disponibles.

La BoxControl modulaire

- Contrôle de la porte avec inverseur
- 3 x 400/230 V 50/60 Hz / tension de commande 24 V CC
- Boîtier suspendu, type de protection IP 66, test de filament incandescent 650°C; extinction automatique/sans flammes
- Installation facile avec un minimum de câblage
- Meilleur espace pour la connexion d'accessoires
- Toute la gamme BoxControl offre toutes les certifications VDE et TÜV selon les normes EN 12453, DIN EN 50178, et DIN EN 60204
- Les prestations de l'armoire peuvent évoluer très simplement grâce au changement des cartes modulaires (BoxCards)



La BoxControl modulaire et électronique pour tous les moteurs DFM et DKM pour portes industrielles

Pour la BoxControl, les BoxCards suivantes sont disponibles :

- **basic** : carte de commande à prix modéré pour portes industrielles, mode de fonctionnement homme mort ou mode maintenu; beaucoup de connexions pour interrupteurs de sécurité et de commande, détecteurs externes et commande radio / interrupteur à tirette, etc.
- **mono** : idem basic; de plus : connexion directe d'une barre palpeuse opto-électronique
- **plus** : idem mono; de plus : connexion directe d'une barre palpeuse opto-électronique ou d'une barre palpeuse électromécanique (8,2 kΩ); emplacement pour le module radio
- **pro** : idem plus; de plus : possibilité de connecter un éclairage de garage et une signalisation d'ouverture
- **comfort** : idem pro; de plus : fermeture automatique avec feux de circulation rouge/vert
- **safe** : idem comfort; de plus : connexion d'un système de protection de rétraction pour grilles à enroulement



De multiples applications possibles grâce aux BoxCards modulaires

La MasterControl

- Boîtier robuste en tôle d'acier, type de protection IP 66
- 3 x 400/230 V 50/60 Hz / tension de commande 24 V CC
- Pour portes industrielles et grilles à enroulement automatiques pour des parkings souterrains avec commande simple par feux de circulation ou commande à circulation à contre-voie
- Menus en allemand, anglais ou français
- Connexion directe d'une barre palpeuse opto-électronique ou d'une barre palpeuse électromécanique (8,2 kΩ); emplacement pour le module radio
- Connexion directe de deux barrières lumineuses pour grilles à enroulement (protection de rétraction)

La SoftControl

- Boîtier robuste en tôle d'acier, type de protection IP 66
- Entrée : 230 V 50 Hz / tension de commande 24 V CC
- Sortie : 3 x 230 V, 25 à 100 Hz réglables
- Pour portes industrielles et grilles à enroulement automatiques pour des parkings souterrains avec commande simple par feux de circulation ou commande à circulation à contre-voie
- Menus en allemand, anglais ou français
- Connexion directe d'une barre palpeuse opto-électronique ou d'une barre palpeuse électromécanique (8,2 kΩ)
- Connexion d'un système de protection de rétraction pour grilles à enroulement avec détecteur complémentaire